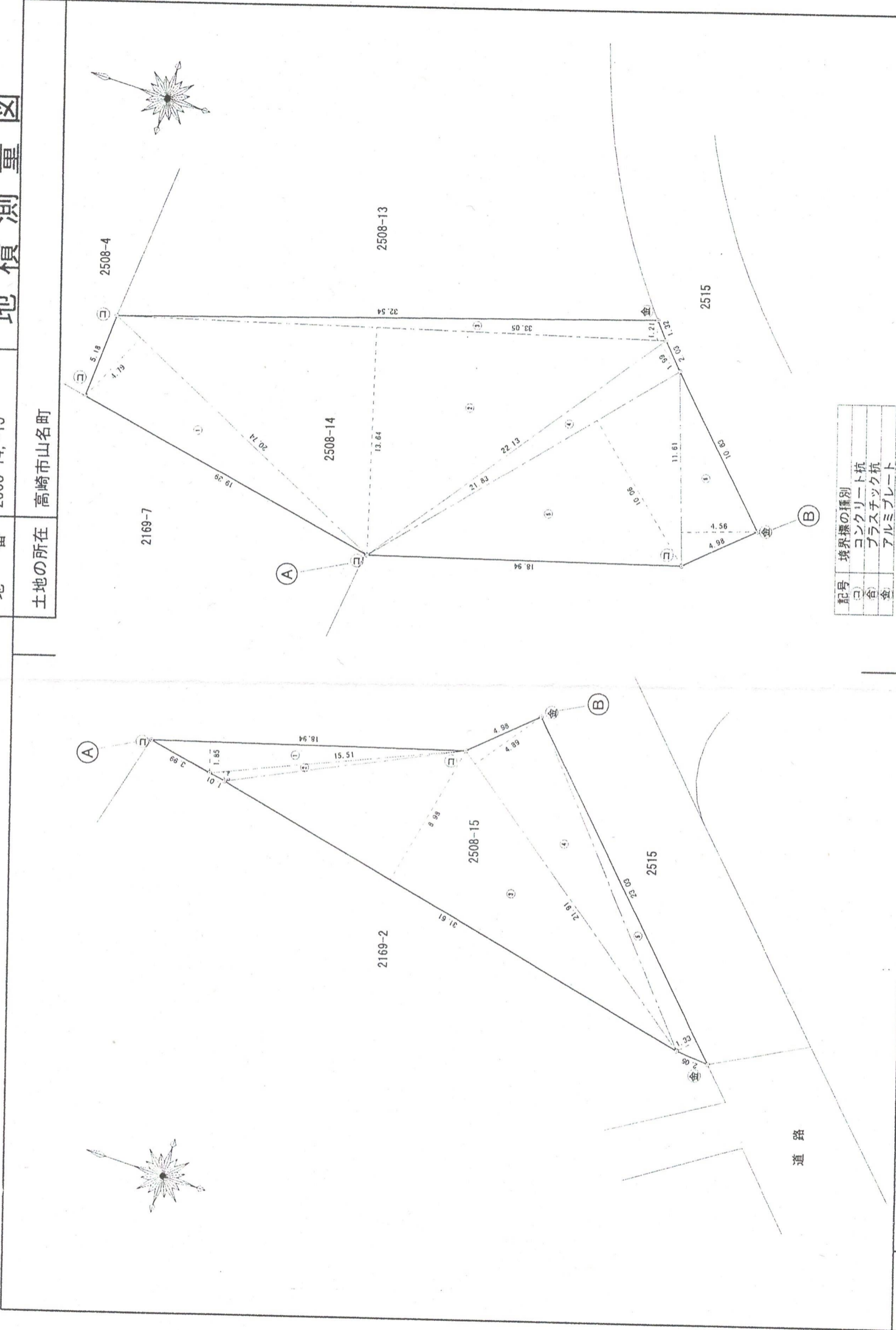


# 地積測量図

地番 2508-14,-15  
土地の所在 高崎市山名町



記号	境界標の種類別
ⓐ	コンクリート杭
ⓑ	プラスチック杭
ⓒ	アルミプレート

作製者	三守測量株式会社 測量士 小林 守
申請者	三菱重工業株式会社 代表取締役 増田 信行 関東菱重興産株式会社 代表取締役 戸田 浩道
縮尺	1/250

(平成 10年 7月 15日作製)

# 地積測量図

地番 2508-14,-15

土地の所在 高崎市山名町

求積表

地番	2508-14			倍面積
符号	底辺	高さ		
①	20.74	4.79		99.341600
②	33.05	13.64		450.802000
③	33.05	1.21		39.990500
④	22.13	1.99		44.038700
⑤	21.83	10.06		219.609800
⑥	11.61	4.56		52.941600
	合計			906.727200
	合計面積			453.363600
	地積			453.36

地番	2508-15			倍面積
符号	底辺	高さ		
①	18.94	1.85		35.039000
②	15.51	0.56		8.685600
③	31.61	8.98		283.857800
④	21.91	4.89		107.139900
⑤	23.03	1.33		30.629900
	合計			465.352200
	合計面積			232.676100
	地積			232.67

作製者

三守測量株式会社  
測量士 小林 守

(平成 10年 7月 15日作製)

申請者

三菱重工株式会社

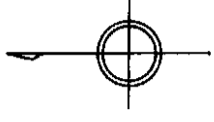
関東菱重興産株式会社

代表取締役 増田 信行

代表取締役 戸田 浩道

1/250

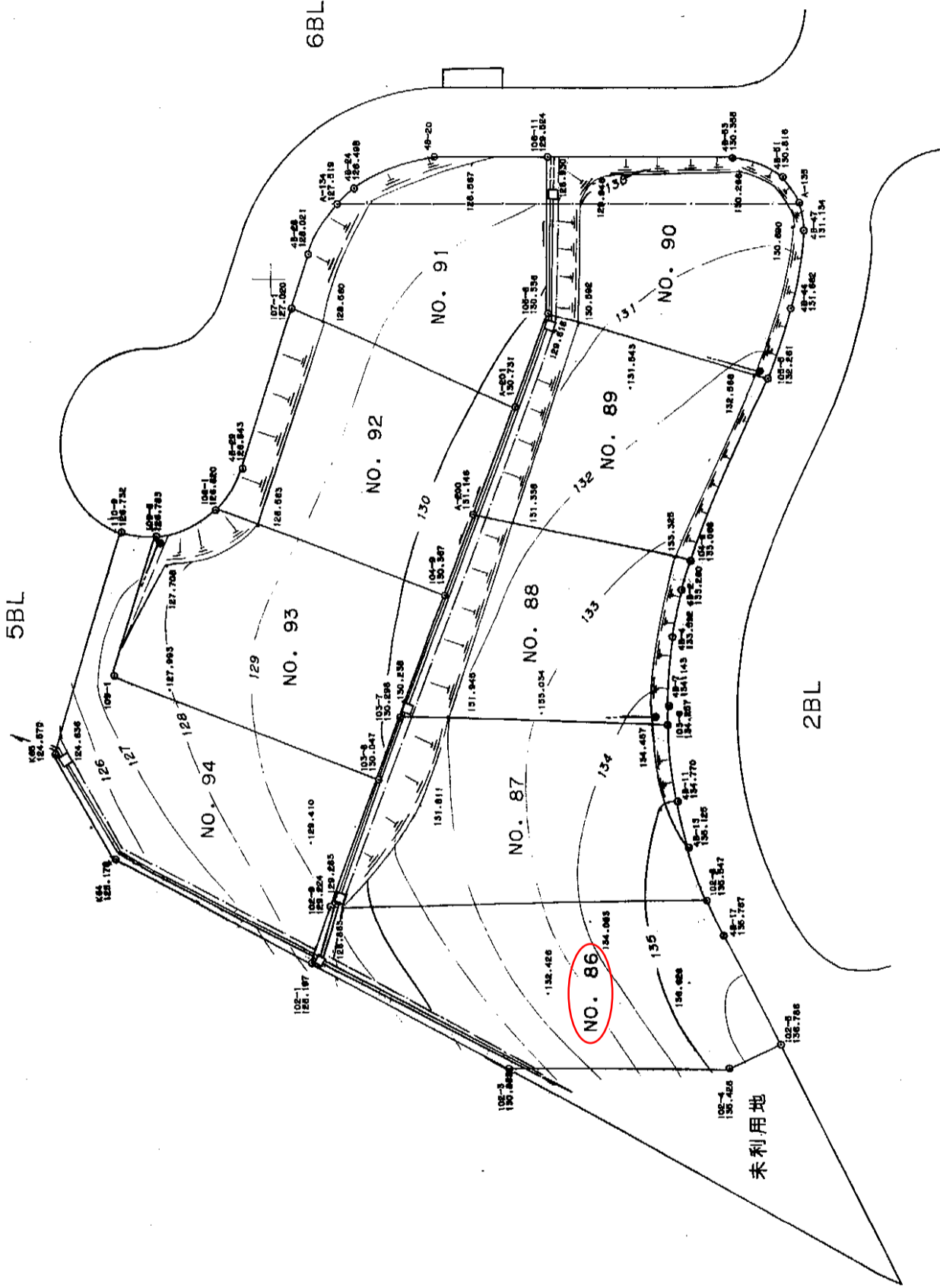
# 4ブロック



S=1/500

X=3100

X=3100



## 凡例

名称	記号
擁壁	▽▽▽▽▽
U型側溝	=====
地役権	-----
電柱	●
控線	---
カーブミラー	△

平成10年4月30日

Y=-71700

Y=-71800

Y=-71700

Y=-71800