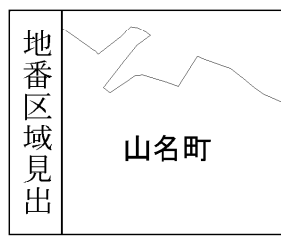


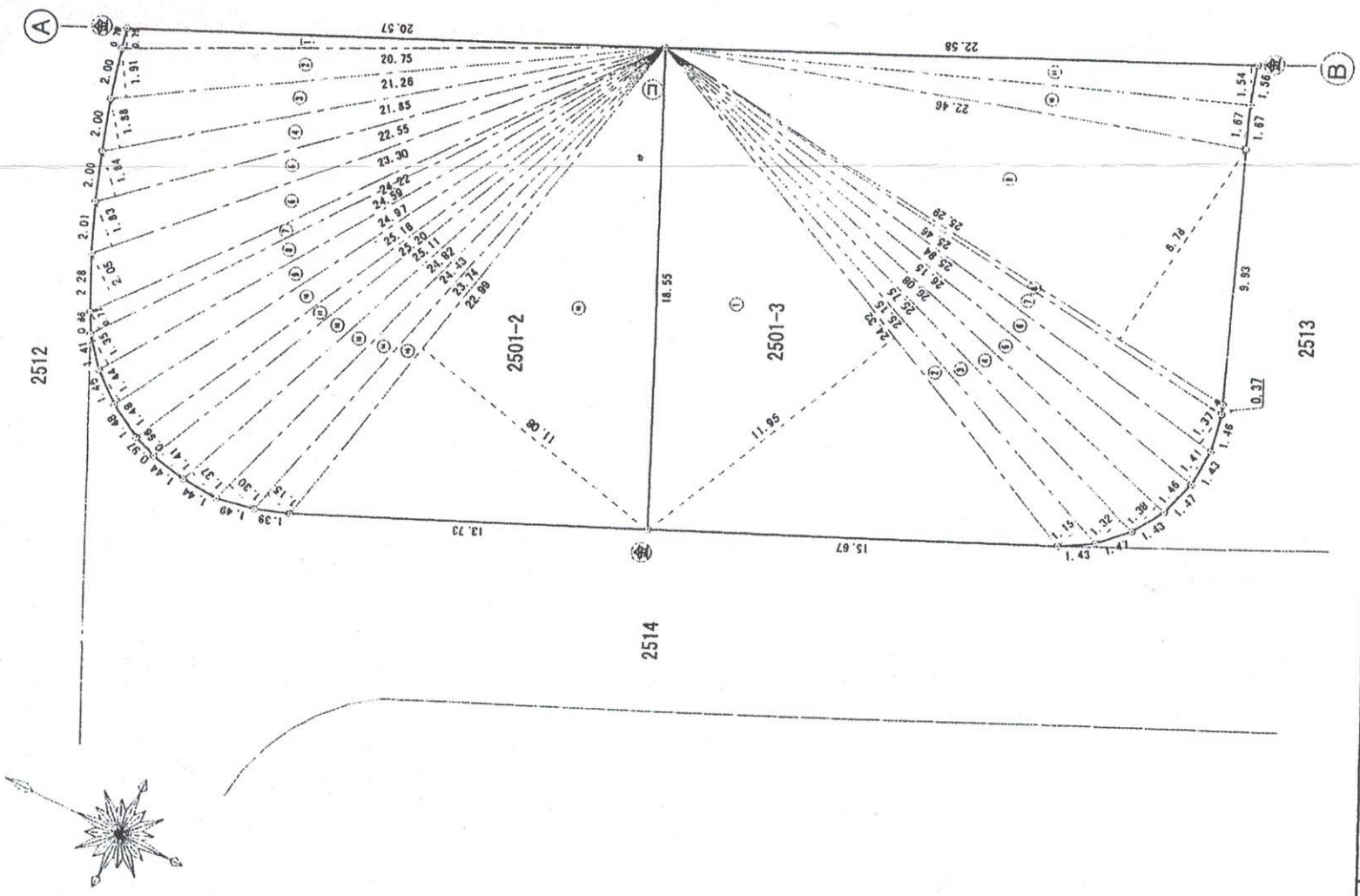
(注) 国土交通省国土地理院が公表した座標補正パラメータ(touhokutaiheiyouuki2011.par)による修正がされています。



請求部分	所在	高崎市山名町				地番	2501番1			
出力縮尺	1/500	精度区分		座標系番号又は記号	IX	分類	地図に準ずる図面		種類	旧土地台帳附属地図
作成年月日					備付年月日(原図)			補記事項		

# 地積測量図

地番 2501-1,-2,-3,-4  
土地の所在 高崎市山名町



記号	境界線の種別
㊦	コンクリート杭
㊧	プラスチック杭
㊨	アルミプレート

三守測量株式会社  
測量士 小林 守

(平成 10年 7月 15日作製)

申請人

三菱重工業株式会社

代表取締役 増田 信行

代表取締役 戸田 浩道

代表取締役 戸田 浩道

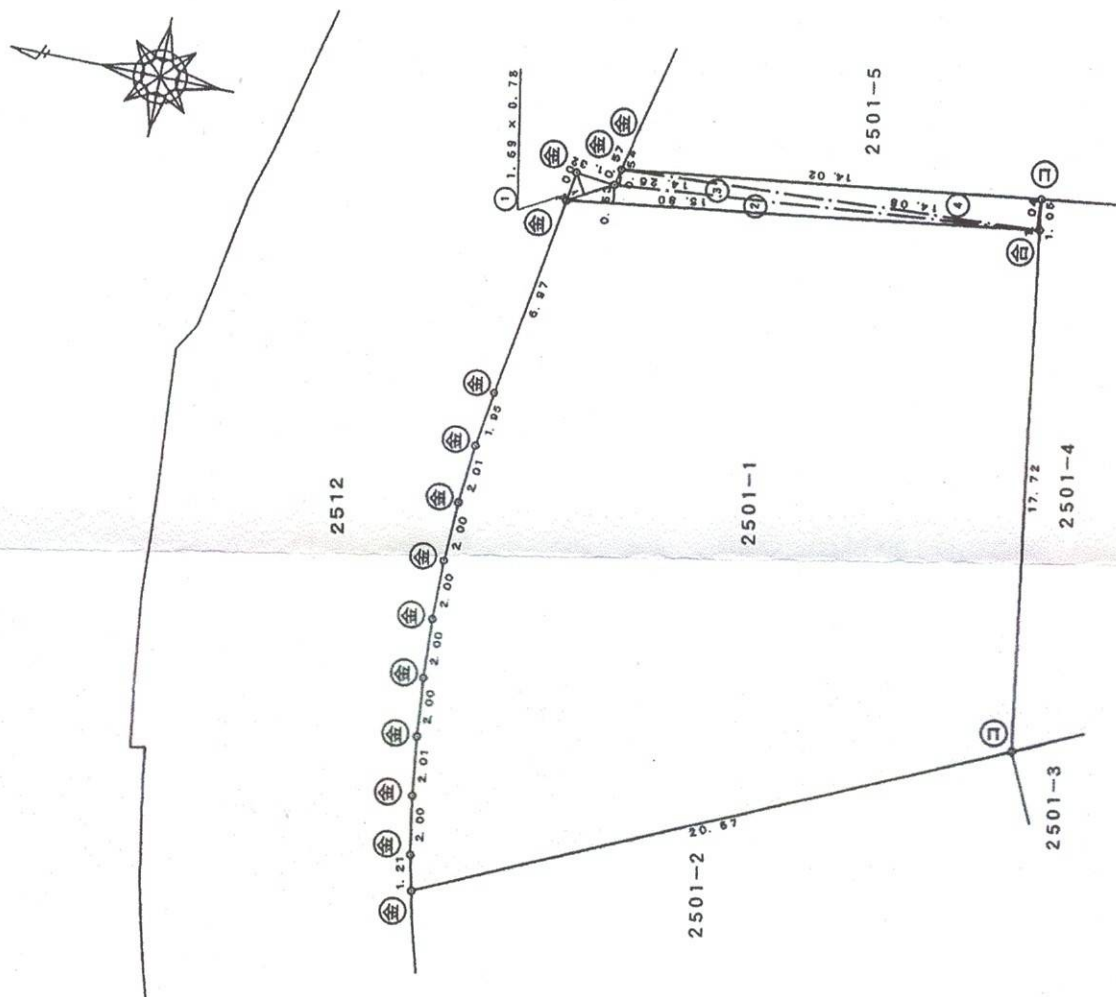


# 地役権図面

承役地の地番 2501-1  
 承役地の所在 高崎市山名町

求積表

2501-1 (水路地役権)			
地番	記号	底辺	面積
	1	1.69	1.318200
	2	15.80	9.954000
	3	14.25	7.695000
	4	14.08	14.643200
	計		33.610400
	1/2		16.805200
地積			16.80 m <sup>2</sup>

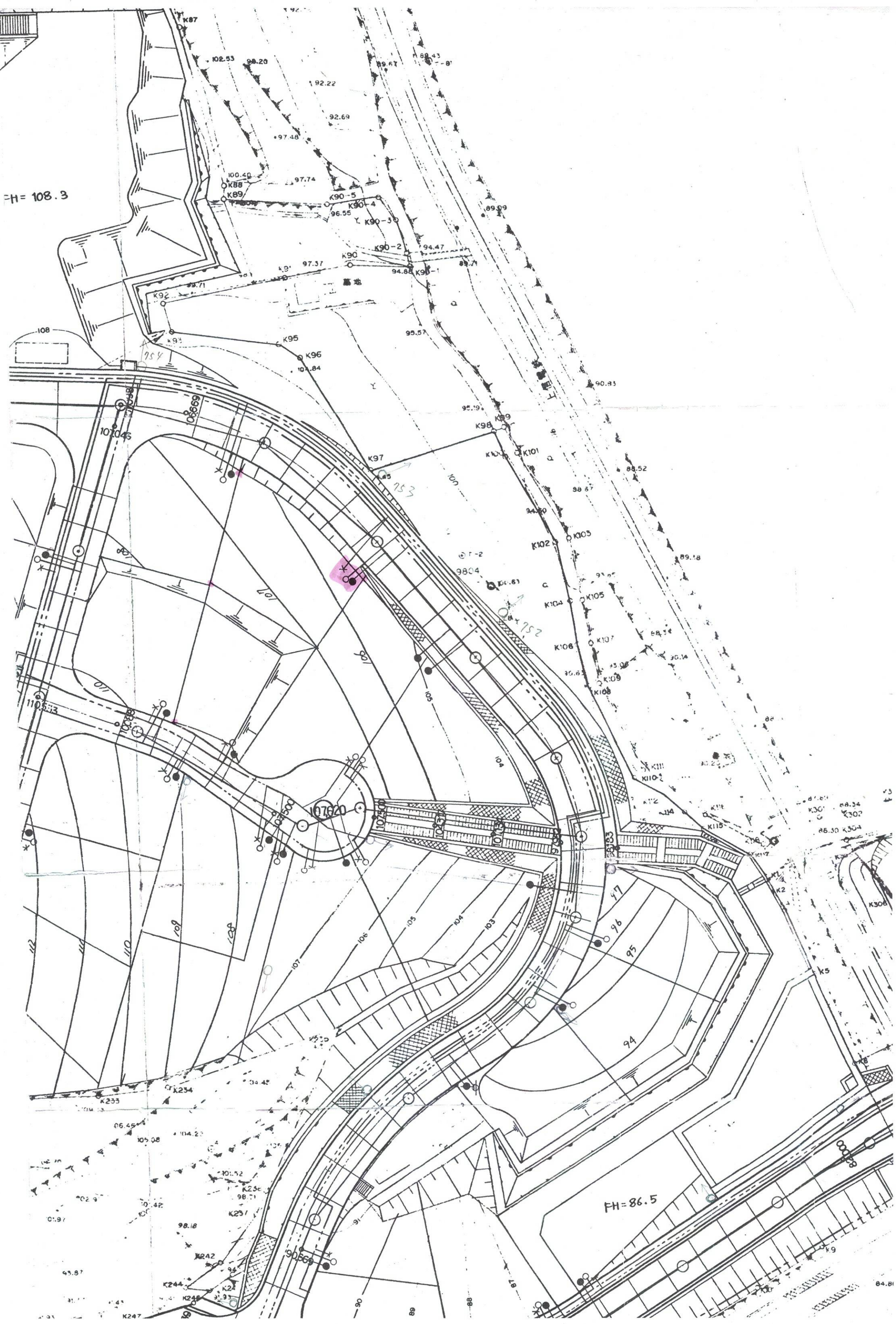


記号	境界線の種別
㊦	コンクリート杭
㊧	プラスチック杭
㊨	アルミプレート

申請人	三菱重工業株式会社 関東菱重興産株式会社	地役権者	三菱重工業株式会社 関東菱重興産株式会社	平成	年月日作成	縮尺	1/250
-----	-------------------------	------	-------------------------	----	-------	----	-------



FH=108.3



FH=86.5