

地番区域見出  
 総社町植野

請求部分	所在	前橋市総社町植野字東新井				地番	48番2			
出力縮尺	1/500	精度区分	甲一	座標系番号又は記号	IX	分類	地図(法第14条第1項)		種類	法務局作成地図
作成年月日	令和2年2月28日			備付年月日(原図)	令和2年3月3日			補記事項		

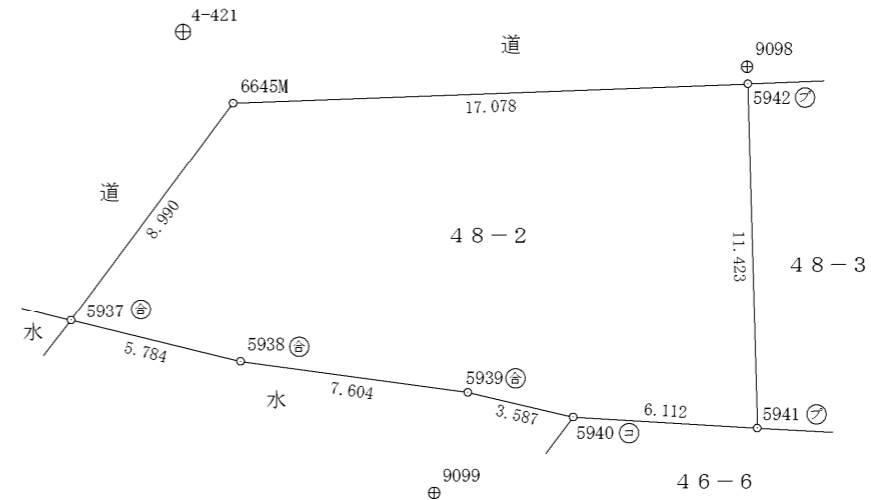
凡例	記号	境界標の種類	記号	境界標の種類	記号	境界標の種類
	石	石杭	金	金属杭	キ	刻ミ
	コ	コンクリート杭	プ	プレート	他	その他境界標識
	合	合成杭	鉸	金属鉸		

地番	48-2	地積測量図
土地の所在	前橋市総社町植野字東新井	



面積計算表

地番	48-2				
測点	X座標	Y座標	$Y_{n+1} - Y_{n-1}$	$X_n \cdot (Y_{n+1} - Y_{n-1})$	
5942	46124.660	-70804.842	17.377	801508.216820	
5941	46113.241	-70804.532	-5.791	-267041.778631	
5940	46113.608	-70810.633	-9.595	-442460.068760	
5939	46114.421	-70814.127	-11.029	-508595.949209	
5938	46115.446	-70821.662	-13.155	-606648.692130	
5937	46116.815	-70827.282	-0.247	-11390.853305	
6645M	46124.023	-70821.909	22.440	1035023.076120	
			倍面積	393.950905	
			面積	196.9754525	
			地積	196.97	m <sup>2</sup>



測量年月日	令和元年10月30日
座標系	IX系
測量系	世界測地系(測地成果2011)

基準点座標一覧表				
測点名	X座標	Y座標	標識	種類
4-421	46126.360	-70823.567	鉸	4級基準点
9098	46125.219	-70804.867	鉸	補助基準点
9099	46111.068	-70815.240	合	補助基準点
9100	46096.606	-70836.062	合	補助基準点

9100 ⊕

作業機関	前橋市鶴光路町19番地2	計画機関	前橋地方務局	縮尺	1/250
	公益社団法人 群馬県公共嘱託登記土地家屋調査士協会 理事長 小池 隆 (令和2年2月10日作成)		(法第14条第1項地図作成作業)		



# 前橋市上水道配管図

## 参考図

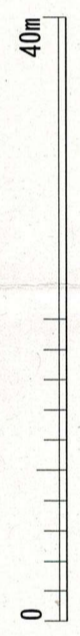
前橋市水道局 水道整備課

E-15-4



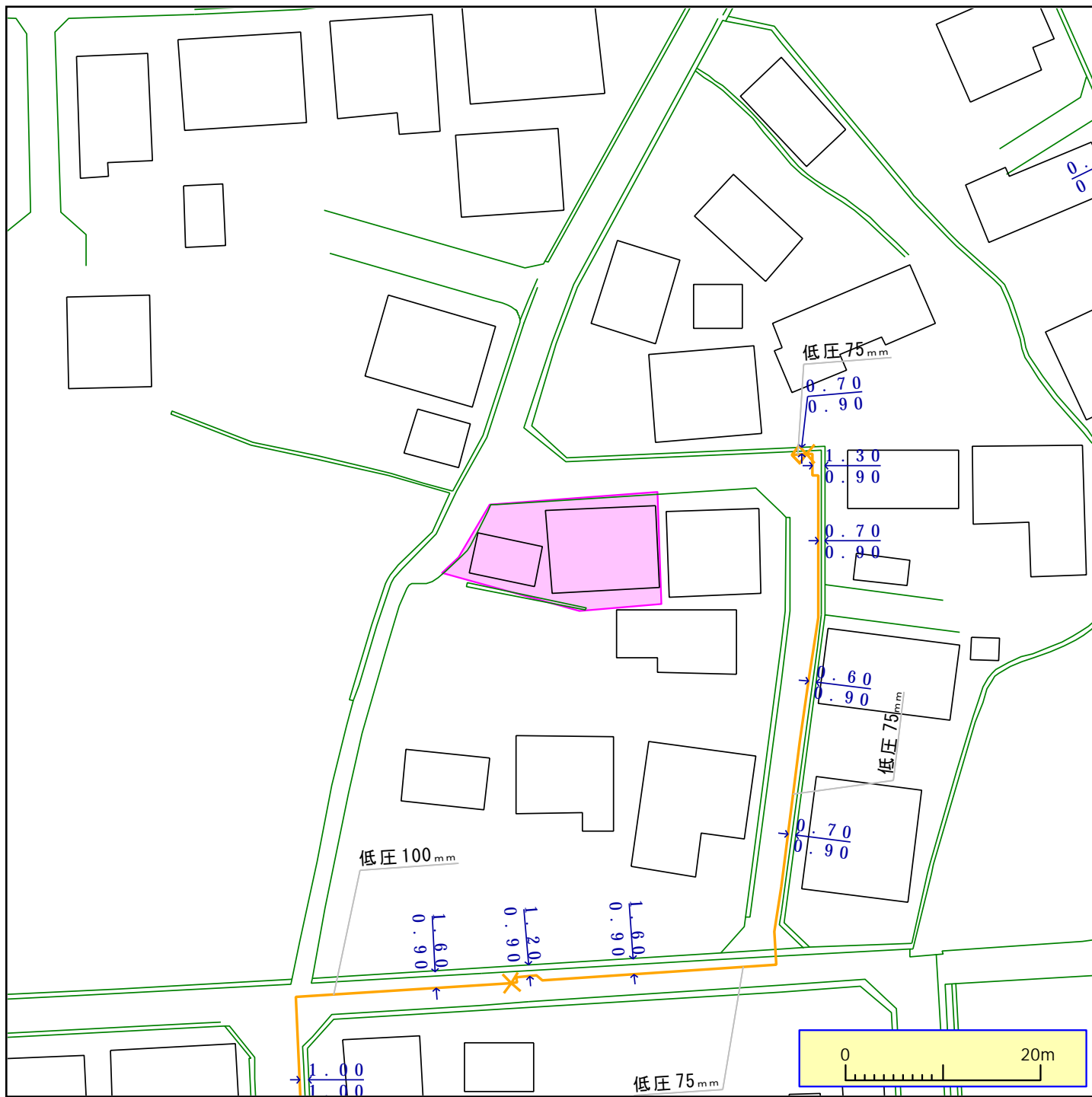
図面出力年月日 24.09.27

縮尺 1/500



E-15-4

この配管図は、過去の竣工資料をもとに作成した参考図です。  
 管理する際は必ず試掘を行って実際の埋設状況を確認して下さい。  
 工大前地区、宮城地区、粕川地区、富士見地区の可能性がある場合は、  
 合併前に布設された公設給水管の可能性があるため、職員にご相談下さい。



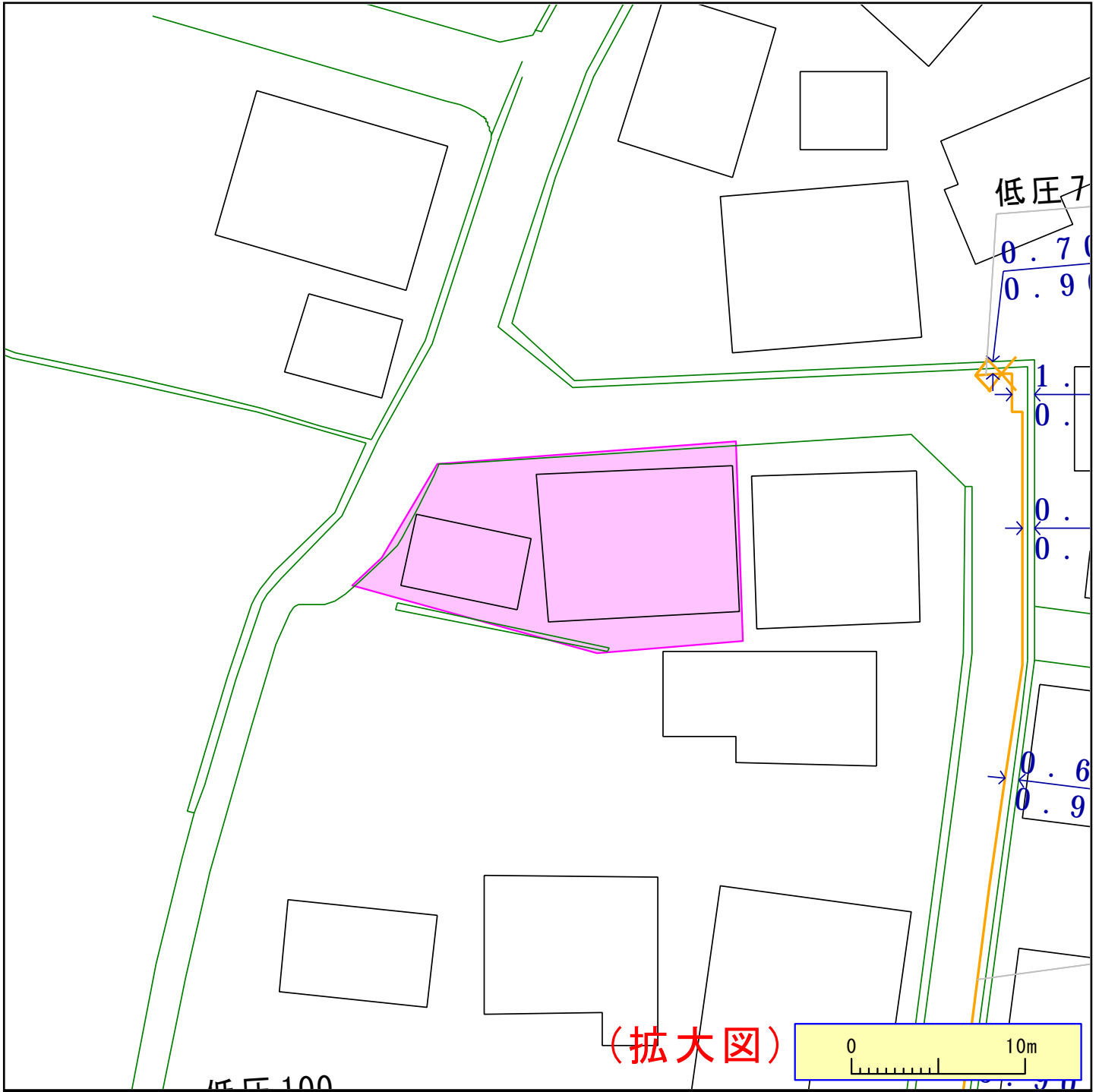
ガス管圧力の種類と凡例、用途 (高圧、中圧は一般用途にはご利用になれませんのでご注意ください)  
 (1) 高圧: —— 輸送用のみ (2) 中圧: —— 輸送用と主に産業用途 (3) 低圧・中間圧: —— 家庭用等の一般用途

下記の文章について、必ずご一読ください。  
 弊社がガス本管埋設状況確認サービス(以下「本サービス」とします)でご提供する情報は、地形、道路形態、家形を除くガス本管の有無・工事予定ルート、埋設位置、口径です。なおご参考に、取出し管の分岐位置を表示しておりますが、個人情報保護のため宅地内の引込状況及びガスのご使用状況は表示しておりません。弊社は、ご提供する情報が正確かつ最新であるよう努力しておりますが、それらについてはいかなる保障も致しません。また、本サービスご利用により生じたいかなる損害についても責任を負いかねますのでご了承ください。なお、実際の工事、ガス供給にあたっては、供給方式の検討・本支管工事の有無の確認が必要となります。予定ルートの施工状況確認も合わせて、原則6ヶ月以上前に各担当窓口にご相談くださるようお願いいたします。  
 本サービスで使用されている地図及び導管情報は、著作権法により保護されており、東京ガスネットワーク(株)が著作権を所有しています。営利目的のご利用を禁止いたします。また、権利侵害となりますので、許可無く複製、改変、送信等を禁止いたします。

東京ガス株式会社

(お問合せ先)  
 担当部署:本管埋設状況確認センター  
 営業担当者:東京ガス(株)  
 TEL:03-5322-8910

E-mail: gpipeg@tokyo-gas.co.jp



ガス管圧力の種類と凡例、用途 (高圧、中圧は一般用途にはご利用になれませんのでご注意ください)  
 (1) 高圧: 輸送用のみ (2) 中圧: 輸送用と主に産業用途 (3) 低圧・中間圧: 家庭用等の一般用途

下記の文章について、必ずご一読ください。

弊社がガス本管埋設状況確認サービス(以下「本サービス」とします)でご提供する情報は、地形、道路形態、家形を除くガス本管の有無・工事予定ルート、埋設位置、口径です。なおご参考に、取出し管の分岐位置を表示しておりますが、個人情報保護のため宅地内の引込状況及びガスのご使用状況は表示していません。弊社は、ご提供する情報が正確かつ最新であるよう努力しておりますが、それらについてはいかなる保障も致しません。また、本サービスご利用により生じたいかなる損害についても責任を負いかねますのでご了承ください。なお、実際の工事、ガス供給にあたっては、供給方式の検討・本支管工事の有無の確認が必要となります。予定ルートの施工状況確認も合わせて、原則6ヶ月以上前に各担当窓口にご相談くださるようお願いいたします。本サービスで使用されている地図及び導管情報は、著作権法により保護されており、東京ガスネットワーク(株)が著作権を所有しています。営利目的のご利用を禁止いたします。また、権利侵害となりますので、許可無く複製、改変、送信等を禁止いたします。

東京ガス株式会社

(お問合せ先)

担当部署:本管埋設状況確認センター

営業担当者:東京ガス(株)

TEL:03-5322-8910

E-mail:gpipeg@tokyo-gas.co.jp