

小中学校まで約100mと近すぎる安心通学距離♪

南八幡小 100 m  
南八幡中 100 m

**売地**

物件No.  
**16204**

有効宅地150坪強の広々敷地！ 平屋でも問題なく建築頂けます！

高崎市 山名町1567-3、他

**価格 925 万円 4.7**



土地 648.70 m<sup>2</sup> 196.23 坪

私道の有無 - 土地権利 所有権

地目 宅地

都市計画 調整

用途地域 無指定

建ぺい率 70 % 容積率 200 %

建ぺい率 137.361 坪 容積率 392.46 坪

現況 更地 公私有 公道

接道 北 幅員7.6m セットバック 無

設備 上水道 引込渡し 口径20mm予定

下水道 引込渡し 口径150mm予定

電気

LPG

備考 現況渡し

物件価格	9,250,000 円	上水道引込	円	リフォーム工事等	円
契約書印紙代	5,000 円	水道加入金	91,000 円	盛土・造成費用	円
所有権移転登記	185,000 円	排水引込	円	開発申請費	450,000 円
抵当権設定登記	77,000 円	下水道負担金	200,000 円		
仲介手数料	円	建物解体費用	円	<b>概算総額</b>	<b>10,258,000 円</b>

上下水道引込渡し

水道加入金および下水道受益者負担金要す

開発許可要す

旧井戸あり（お祓いし埋立て）

有限会社 **千野土地開発**

〒370-1213 群馬県高崎市山名町1567-1 ご連絡先 **新井 090-5402-2684**

営業時間 AM10:00~PM6:00 毎週水曜定休

電話番号 0120-456-462

本資料と現況が異なる場合は現況を優先します

許認可登録： 群馬県知事免許（8）第5294号

FAX番号 027-347-1430

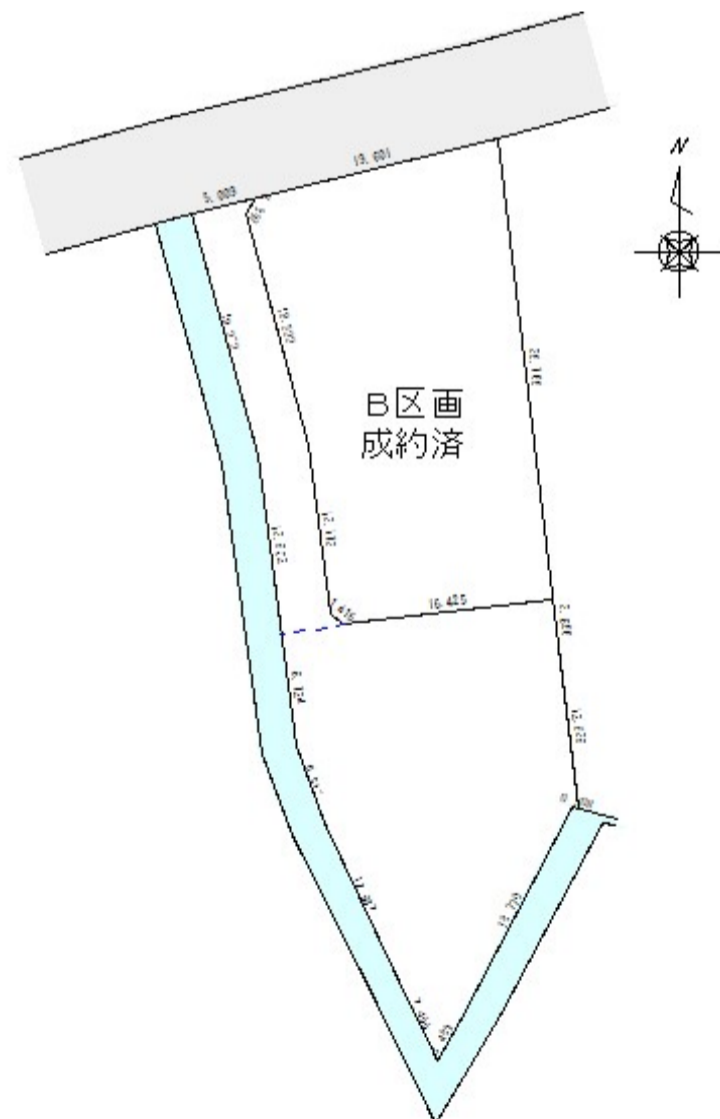
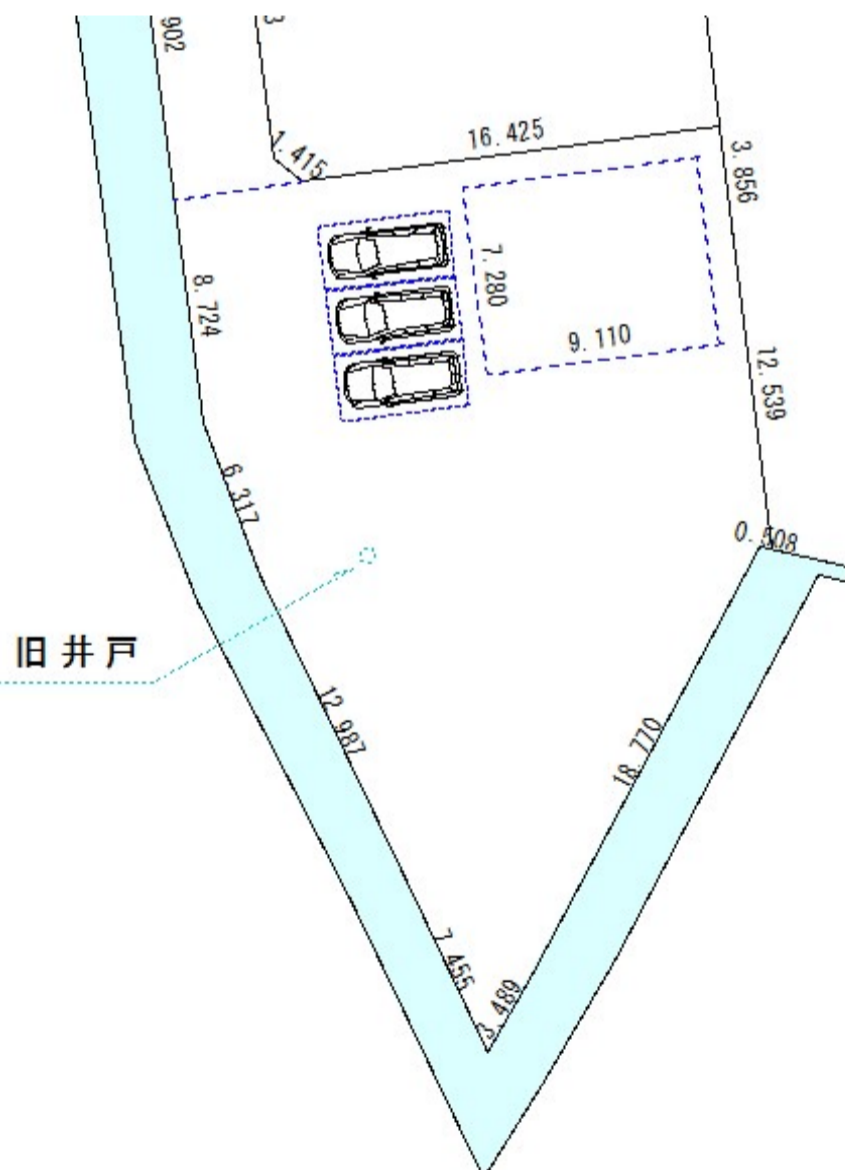
取引態様 売主

物件レコード 872 arai@chinotochi.co.jp

電力引込による電柱等の設置・費用負担は買主様となります。 また、擁壁やフェンス等が必要な場合も別途となります。

【建物配置例】 4.0間×5.0間=20坪（総2階40坪）を配置しています。

浸水想定区域 : 外  
土砂災害警戒区域 : 外  
崖地条例 : 外  
宅地造成法規制法 : 外



※各寸法は確定測量より作成

請負契約をされる建築業者様は土地仲介はご遠慮頂いています。