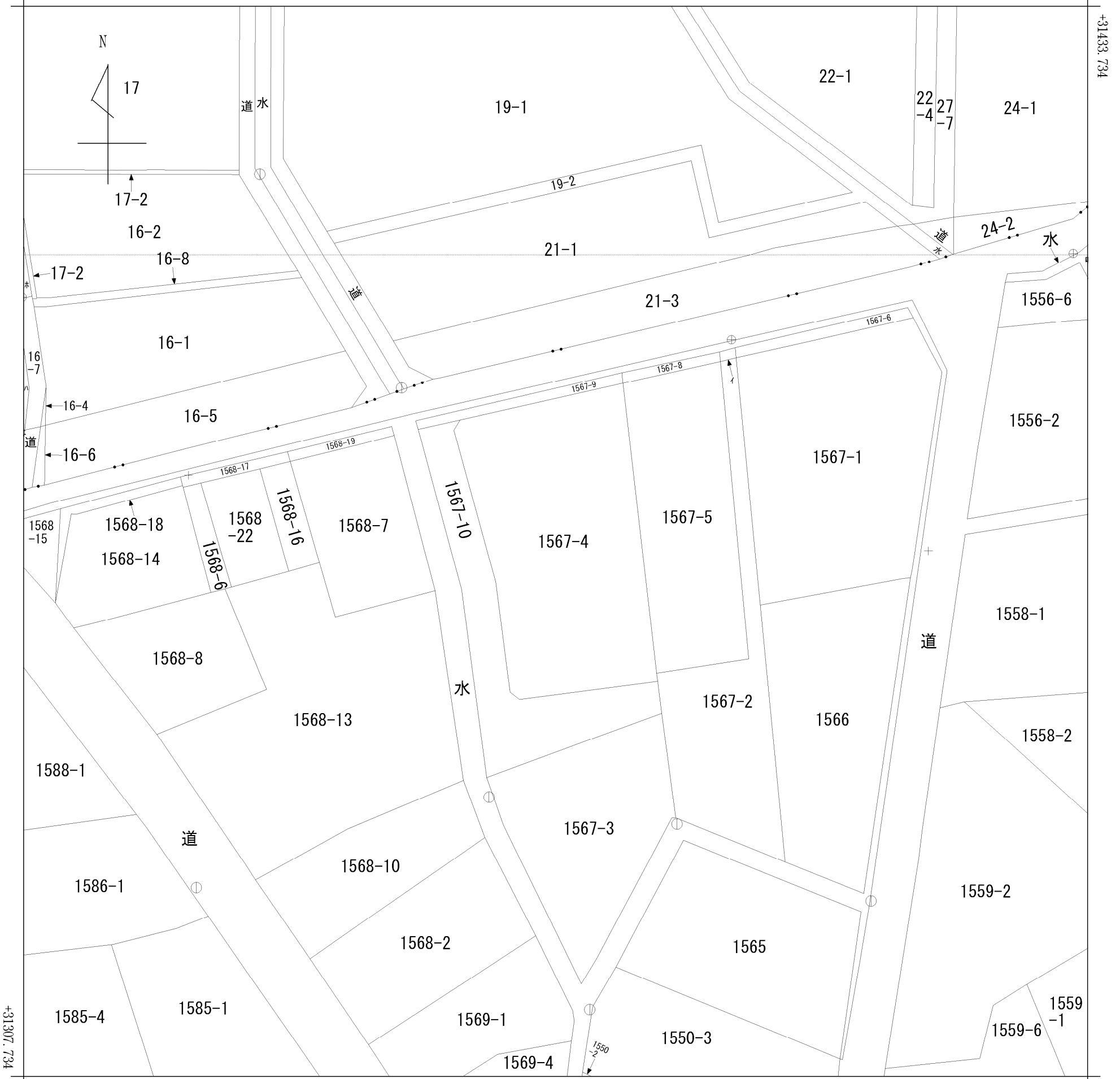


イ 1567-7 ハ 15-1 ホ 3-7
ロ 1556-5 ニ 15-3

(座標値種別：測量成果) -71331.134



(座標値種別：測量成果)

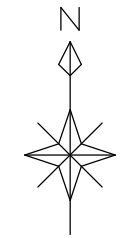
(注) 国土交通省国土地理院が公表した座標補正パラメータ(touhokutaiheiyouki2011.par)による修正がされています。

地番区域見出	山名町
--------	-----

請求部	所在	高崎市山名町字上北				地番	1567番4			
出力縮尺	1/500	精度区分	甲三	座標系番号又は記号	IX	分類	地図(法第14条第1項)		種類	地籍図
作成年月日					備付年月日(原図)			補事項		

高崎市山名町字上北

求積図



S = 1 / 500

求積表

地番	X座標	Y座標	Y _{n+1} - Y _{n-1}	X(Y _{n+1} - Y _{n-1})
S1	31030.838	-71113.515	2.170	67336.918460
K4	31031.192	-71112.055	19.047	591051.114024
K5	31035.464	-71094.468	21.802	676635.186128
S6	30999.948	-71090.253	-12.072	-374231.372256
S5	30997.827	-71106.540	-17.408	-539610.172416
S4	30998.691	-71107.661	-2.804	-86920.329564
S3	31011.756	-71109.344	-6.564	-203561.166384
S2	31029.635	-71114.225	-4.171	-129424.607585
倍面積	1275.570407			
面積	637.7852035			
地積	637.78 m ²			

地番	-1			
測点	X座標	Y座標	Y _{n+1} - Y _{n-1}	X(Y _{n+1} - Y _{n-1})
K3	31029.658	-71118.383	-0.234	-7260.939972
S1	31030.838	-71113.515	4.158	129026.224404
S2	31029.635	-71114.225	4.171	129424.607585
S3	31011.756	-71109.344	6.564	203561.166384
S4	30998.691	-71107.661	2.804	86920.329564
S5	30997.827	-71106.540	17.408	539610.172416
S6	30999.948	-71090.253	16.741	518970.129468
K21	30996.119	-71089.799	-20.137	-624168.848303
K8	30988.528	-71110.390	-23.482	-727672.614496
K1	31010.969	-71113.281	-7.993	-247870.675217
倍面積	539.551833			
面積	269.7759165			
地積	269.77 m ²			

地番	-2			
測点	X座標	Y座標	Y _{n+1} - Y _{n-1}	X(Y _{n+1} - Y _{n-1})
K8	30988.528	-71110.390	18.397	570095.949616
K21	30996.119	-71089.799	22.193	687896.868967
K19	30983.683	-71088.197	1.109	34360.904447
K18	30983.807	-71088.690	-9.301	-288180.388907
K17	30967.232	-71097.498	-10.568	-327261.707776
K14	30964.219	-71099.258	-5.011	-155161.701409
K12	30970.928	-71102.509	-8.938	-276818.154464
K10	30982.604	-71108.196	-7.881	-244173.902124
倍面積	757.868350			
面積	378.9341750			
地積	378.93 m ²			

